

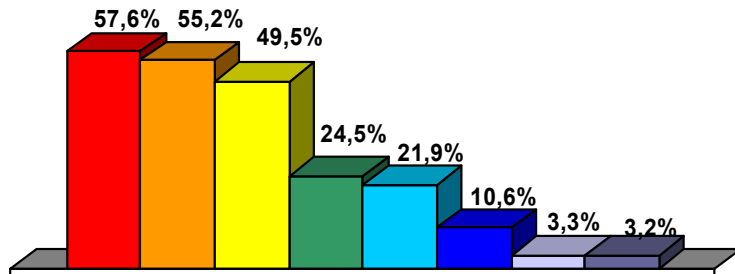
Результати моніторингу оцінок якості
організації та проведення самостійної
роботи студентів
(квітень, 2010)

Загальна характеристика вибіркової сукупності

Факультети природничих та точних наук	Кількість опитаних на III та IV курсах		Загальна кількість опитаних	Загальна кількість анкет
	III курс	IV курс		
Біологічний	20	25	45	135
Географічний	25	25	50	150
Геологічний	25	25	50	150
Економічний	25	20	45	135
Електроніки	25	25	50	150
Механіко-математичний	22	25	47	141
Прикладної математики та інформатики	25	25	50	150
Фізичний	25	25	50	150
Хімічний	25	25	50	150
Сума	217	220	437	1311
Факультети гуманітарних наук				
Журналістики	25	25	50	150
Іноземних мов	25	25	50	150
Історичний	25	22	47	141
Культури і мистецтв	25	20	45	107
Міжнародних відносин	25	25	50	150
Філологічний	25	25	50	150
Філософський	18	25	43	129
Юридичний	24	21	45	135
Сума	192	188	380	1112

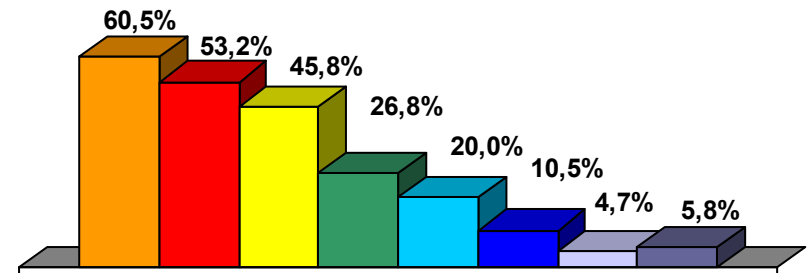
Спрямованість самостійної роботи студентів

Факультети природничих і точних наук



- На виконання практичних завдань протягом семестру
- На підготовку до аудиторних занять (лекцій, практичних та лабораторних занять)
- На підготовку до усіх видів контролю, в тому числі до модульних, комплексних контрольних робіт, заліків/іспитів, виконання кваліфікаційної роботи бакалавра чи спеціаліста/магістра
- На поглиблене вивчення матеріалу згідно з навчально-тематичним планом
- На підготовку та виконання завдань, передбачених програмою практичної підготовки, в тому числі курсового проектування, тощо
- На переклад іноземних текстів встановлених обсягів
- На виконання інших видів робіт
- Важко відповісти

Факультети гуманітарних наук



- На підготовку до аудиторних занять (лекцій, семінарських занять)
- На виконання практичних завдань протягом семестру
- На підготовку до усіх видів контролю, в тому числі до модульних, комплексних контрольних робіт, заліків/іспитів, виконання кваліфікаційної роботи бакалавра чи спеціаліста/магістра
- На поглиблене вивчення матеріалу згідно з навчально-тематичним планом
- На підготовку та виконання завдань, передбачених програмою практичної підготовки, в тому числі курсових робіт, тощо
- На переклад іноземних текстів встановлених обсягів
- На виконання інших видів робіт
- Важко відповісти

Середні оцінки частоти виконання різних видів самостійної роботи

*за шкалою, на якій 4 – часто, 3 – час від часу, 2 – рідко,
1 – ніколи, не передбачено такого виду роботи*

Факультети природничих і точних наук

Різновиди робіт	Середня оцінка частоти виконання
Лабораторні, практичні роботи	3,1
Індивідуальні завдання (задачі тощо)	2,8
Реферати	2,1

Факультети гуманітарних наук

Різновиди робіт	Середня оцінка частоти виконання
Домашнє читання	2,5
Конспекти першоджерел	2,5
Доповіді, презентації самостійно опрацьованого та самостійно підбраного матеріалу	2,3
Індивідуальні завдання	2,3
Реферати	2,0
Есе	2,0

Середня кількість годин, яку витрачають на самостійну роботу з однієї дисципліни у тиждень

Факультети гуманітарних наук

Факультети природничих і точних наук



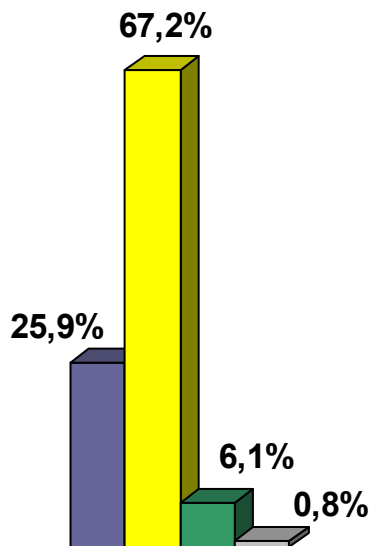
Оцінки співвідношення навчального матеріалу, який вивчають під час аудиторних занять та самостійно

(весь матеріал, опрацьований під час одного семестру становить 100%)

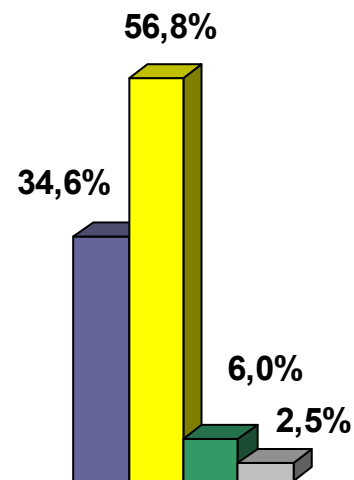
	Факультети природничих і точних наук	Факультети гуманітарних наук
Відсоток матеріалу, який вивчають <u>під час аудиторних занять</u>	57%	50%
Відсоток матеріалу, який вивчають <u>самостійно</u>	43%	50%

Оцінка студентами обсягів завдань, що дають на самостійне опрацювання із однієї з дисциплін упродовж семестру

Факультети природничих і точних наук



Факультети гуманітарних наук

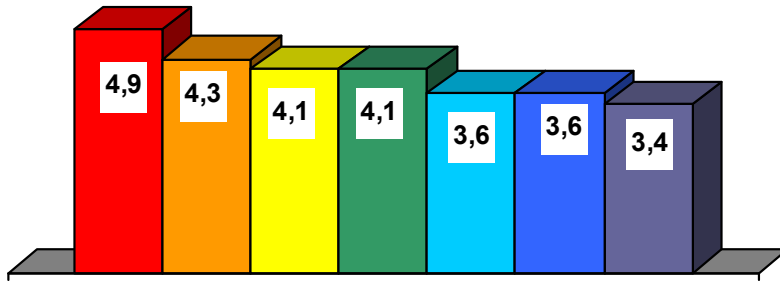


- Обсяги завдань великі, що зумовлює неможливість якісного виконання усіх завдань та непосильне навантаження упродовж семестру
- Обсяги завдань помірні, такі, як потрібно для їхнього якісного виконання без надмірного навантаження
- Обсяги завдань незначні, що зумовлює надто мале навантаження упродовж семестру
- Інше

Середні оцінки частоти використання студентами фондів бібліотек, особисто придбаних навчальних матеріалів та Інтернет-ресурсів

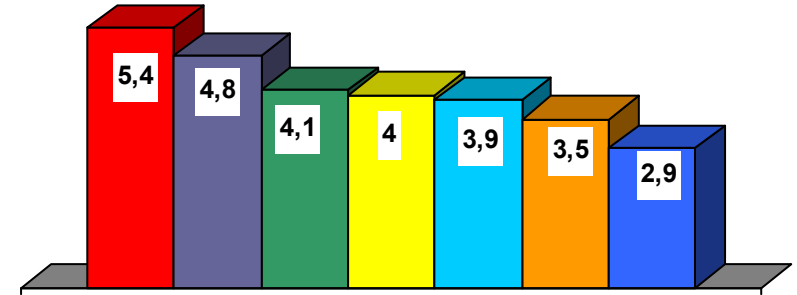
за шкалою, на якій 7 – кілька разів на тиждень, 6 – один раз на тиждень, 5 – два-три рази на місяць, 4 – один раз на місяць, 3 - один раз на два-три місяці, 2 - один раз на півроку, 1 - ніколи

Факультети природничих і точних наук



- Інтернет-ресурсами з навчальною метою (поза університетом)
- Підручниками, посібниками, збірниками задач, іншими навчальними матеріалами з фондів факультетської бібліотеки
- Підручниками, посібниками, збірниками задач, іншими навчальними матеріалами, авторами яких є викладачі Університету
- Інтернет-ресурсами Університету з навчальною метою
- Підручниками, посібниками, збірниками задач, іншими навчальними матеріалами з фондів наукової бібліотеки Університету
- Підручниками, посібниками, збірниками задач, іншими навчальними матеріалами кафедральної бібліотеки
- Особисто придбаними підручниками, посібниками, збірниками задач, іншими навчальними матеріалами

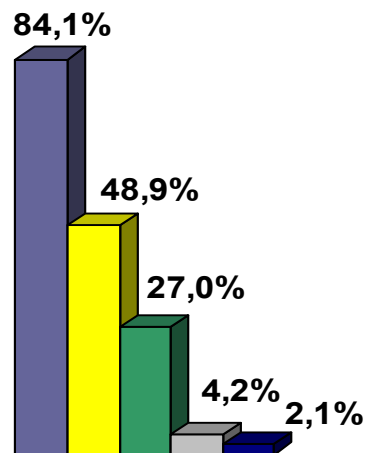
Факультети гуманітарних наук



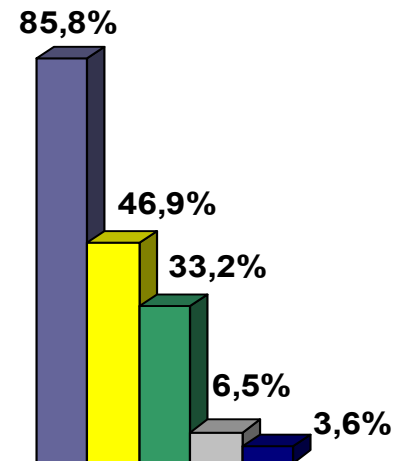
- Інтернет-ресурсами з навчальною метою (поза межами університету)
- Особисто придбаними підручниками, посібниками, іншими навчальними матеріалами
- Інтернет-ресурсами Університету з навчальною метою
- Підручниками, посібниками, збірниками тестів, іншими навчальними матеріалами, авторами яких є викладачі Університету
- Підручниками, посібниками, іншими навчальними матеріалами з фондів наукової бібліотеки Університету
- Підручниками, посібниками, іншими навчальними матеріалами з фондів факультетських бібліотек
- Підручниками, посібниками, іншими навчальними матеріалами кафедральних бібліотек

Оцінка доступу до методичних матеріалів для самостійної роботи

Факультети природничих і точних наук



Факультети гуманітарних наук



■ Доступ до навчальної літератури

■ Доступ до вказівок та рекомендацій щодо виконання конкретних завдань (переліку основних понять, проблемних запитань, на які потрібно звернути увагу, тощ)

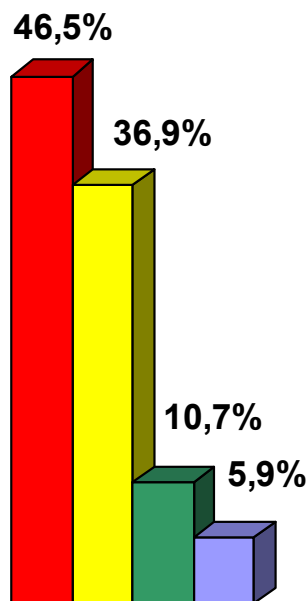
■ Доступ до запитань/завдань для самоконтролю (тестів, контрольних запитань, проблемних ситуацій до розв'язання)

■ Доступ до інших матеріалів

■ Доступу до жодних матеріалів для самостійної роботи не маємо

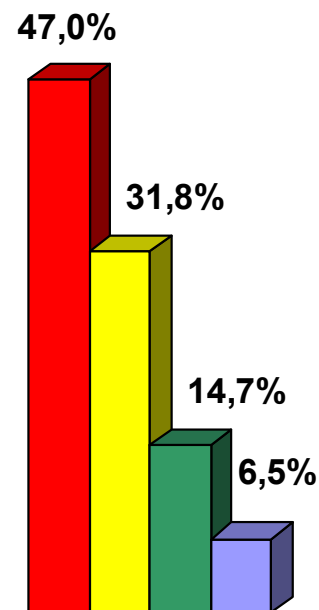
Оцінка ступеня достатності методичних вказівок та рекомендацій для виконання домашніх завдань та самостійного опрацювання навчального матеріалу

Факультети природничих і точних наук



- Так, достатньо
- Вистачає частково
- Ні, недостатньо
- Важко відповісти

Факультети гуманітарних наук



Середні оцінки частоти застосування різних видів контролю за самостійною роботою студентів

за шкалою, на якій 5 – завжди, 4 – дуже часто, 3 – час від часу, 2 – дуже рідко, 1 – ніколи

Факультети природничих і точних наук

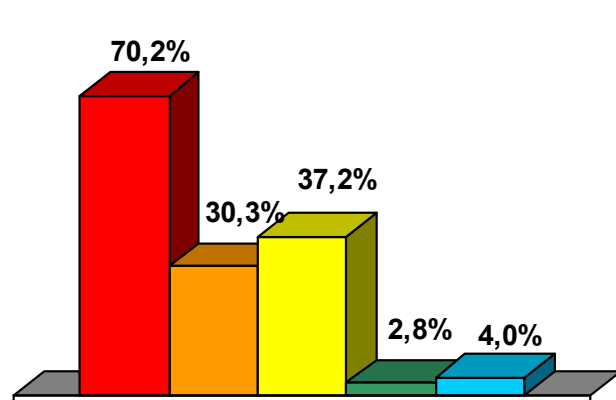
Різновиди контролю	Середня оцінка
Модулі, колоквіуми, контрольні роботи, які містять завдання, запропоновані для самостійного опрацювання	3,4
Перевірка домашніх завдань (розрахунків тощо)	3,2
Тестовий контроль знань під час практичних чи лабораторних занять, що містить завдання, запропоновані для самостійного опрацювання	3,0
Перевірка конспектів, рефератів	2,4

Факультети гуманітарних наук

Різновиди робіт	Середня оцінка
Модулі, які містять завдання, запропоновані для самостійного опрацювання	3,1
Тестовий контроль знань під час семінарських чи практичних занять, що містить завдання, запропоновані для самостійного опрацювання	2,9
Контрольні роботи, які містять завдання, запропоновані для самостійного опрацювання	2,8
Перевірка рефератів, есе	2,4
Колоквіуми, які містять завдання, запропоновані для самостійного опрацювання	2,2
Перевірка конспектів	2,0

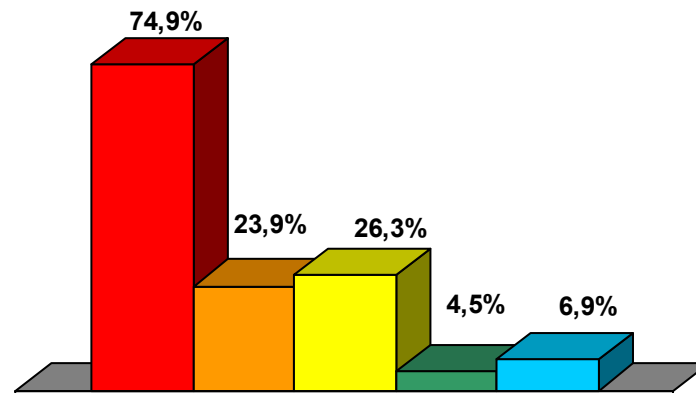
Способи здійснення аналізу самостійної роботи студентів

Факультети природничих і точних наук



- Шляхом розгляду питань, винесених на самостійне опрацювання, під час лабораторних чи практичних занять
- За допомогою обговорення проблемних питань під час індивідуальних консультацій (наприклад, щодо підготовки курсових проектів)
- Через надання викладачем/викладачами рекомендацій і побажань після перевірки індивідуальної роботи студентів
- Інше
- Результати самостійної роботи взагалі не аналізують

Факультети гуманітарних наук



- Шляхом розгляду питань, винесених на самостійне опрацювання, під час під час семінарських чи практичних занять
- За допомогою обговорення проблемних питань під час індивідуальних консультацій (наприклад, щодо підготовки курсових робіт)
- Через надання викладачем/викладачами рекомендацій і побажань після перевірки індивідуальної роботи студентів
- Інше
- Результати самостійної роботи взагалі не аналізують

Середні оцінки ефективності різних видів самостійної роботи

за шкалою, на якій 5 – це дуже ефективно, 4 – радше ефективно, 3 – важко відповісти ефективно, чи ні, 2 – радше неефективно, 1 – зовсім не ефективно

Факультети природничих і точних наук

Різновиди самостійної роботи	Середня оцінка
Вдосконалення знань та набуття навичок роботи під час студентських навчальних практик	3,8
Самостійне поглиблене вивчення матеріалу (підготовка до аудиторних занять)	3,6
Формування навичок практичної роботи з елементами творчості (підготовка курсових проектів, рефератів, аналіз конкретних ситуацій тощо)	3,5
Формування умінь, навичок, набуття досвіду проведення наукових досліджень студентами III-V курсів	3,4

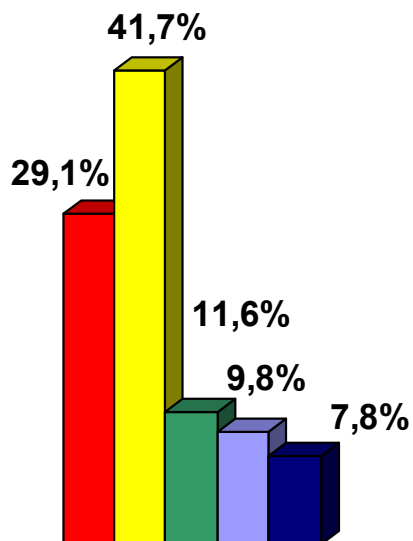
Факультети гуманітарних наук

Різновиди самостійної роботи	Середня оцінка
Самостійне поглиблене вивчення матеріалу (підготовка до аудиторних занять)	3,8
Формування навичок практичної роботи з елементами творчості (підготовка курсових робіт, рефератів, есе, аналіз конкретних ситуацій тощо)	3,5
Вдосконалення знань та набуття навичок роботи під час студентських навчальних практик	3,5
Формування умінь, навичок, набуття досвіду проведення наукових досліджень студентами III-V курсів	3,2

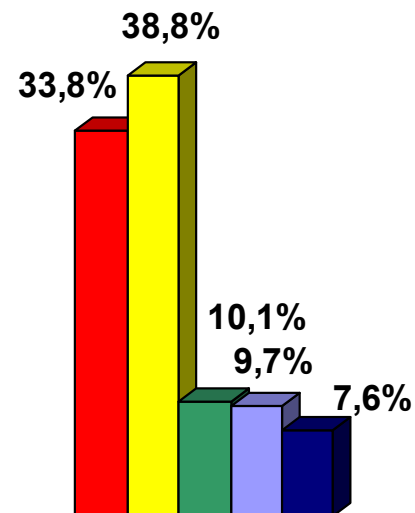
Оцінка доцільності детального планування та організації самостійної роботи студентів з боку викладачів

Факультети природничих і точних наук

Факультети гуманітарних наук



- Так, доцільно
- Мабуть, так
- Мабуть, ні
- Ні, недоцільно
- Важко відповісти



Головні труднощі під час виконання самостійної роботи

Факультети природничих і точних наук

Факультети гуманітарних наук

Основні труднощі	Відсоток
Недостатньо літератури, застарілі підручники	8,7%
Великі обсяги завдань для самостійного опрацювання	7,9%
Складність матеріалу та завдань для самостійної роботи	4,9%
Не вистачає часу для виконання домашніх завдань	4,4%
Література іноземною мовою, бракує матеріалів українською мовою	2,4%
Низький рівень базових знань, вмінь, навичок, в тому числі знань отриманих у школі та під час навчання на попередніх курсах Університету	2,1%
Бракує мотивації для виконання самостійної роботи	1,5%
Недосконалість методичного забезпечення (некоректне, нечітке формулювання завдань, вказівок, недостатньо методичних рекомендацій і т. п.)	1,5%
Слабка матеріально-технічна база	1,4%

Основні труднощі	Відсоток
Недостатня кількість навчальної, наукової літератури	8,2%
Занадто великий обсяг матеріалу для самостійного опрацювання, не вистачає часу на підготовку	6,3%
Відсутність належної бази методичних матеріалів та технічного забезпечення для самостійного виконання роботи	1,3%
Бракує практики перекладу	1,2%
Складний для сприйняття матеріал	1,0%
Замала кількість аудиторних занять	0,9%
Складність пошуку рекомендованої літератури	0,8%
Недостатність базових знань, навичок для виконання домашніх завдань	0,6%
Бракує літератури українською мовою	0,6%
Немає мотивації для вивчення дисципліни	0,5%


Побажання, зауваження, рекомендації щодо поліпшення організації самостійної роботи студентів

Факультети природничих і точних наук

Факультети гуманітарних наук

Основні побажання	Відсоток
Зменшити кількість задач та інших завдань для самостійної роботи	3,9%
Забезпечити наявність більшої кількості літератури у бібліотеках	3,7%
Збільшити кількість аудиторних занять	3,1%
Покращити методичне забезпечення виконання самостійної роботи (зокрема, забезпечити методичними вказівками та рекомендаціями щодо виконання завдань, зразками розв'язку задач, переліком літератури тощо)	2,6%
Вдосконалити змістовне наповнення дисципліни (зокрема, посилити орієнтацію на прикладний аспект, вивчення інноваційних технологій)	2,1%
Давати більше практичних завдань, лабораторних, типових задач, тестів та можливостей на практиці застосовувати знання	1,9%
Оновити обладнання, комп'ютери	1,1%
Сформувати електронну бібліотеку Університету	1,0%

Основні побажання	Відсоток
Зменшити кількість завдань та обсяг матеріалу для самостійної підготовки	3,2%
Приділяти більше уваги практиці та тим аспектам предмета, знання яких знадобиться майбутньому фахівцю	2,6%
Вдосконалити змістовне наповнення дисципліни (акцентувати на вивченні базової інформації, менше уваги приділяти несуттєвим питанням; розглядати більше матеріалу під час аудиторних занять)	2,3%
Приділяти більше уваги практичним завданням і творчим роботам	1,8%
Забезпечити наявність у бібліотеках літератури, яку рекомендують викладачі	0,8%
Мотивувати виконання самостійної роботи	0,7%
Створити електронну бібліотеку	0,7%
Більш чітко формулювати завдання для самостійної роботи	0,6%
Забезпечити вільний доступ до Інтернет-джерел	0,5%



Дякуємо за увагу!